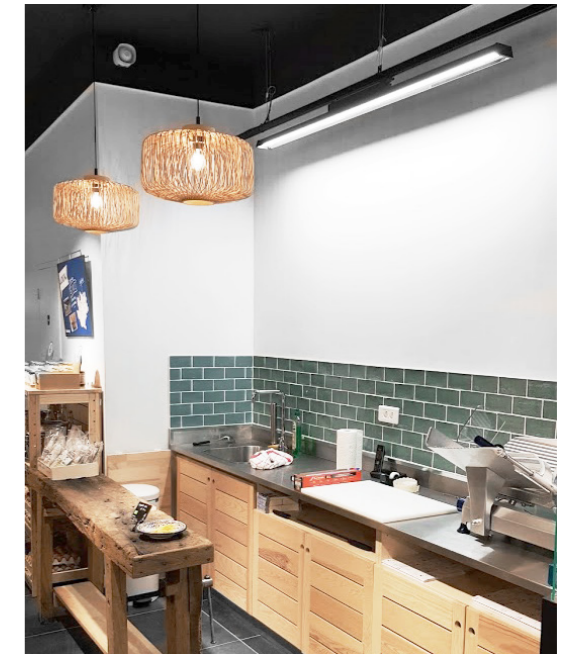
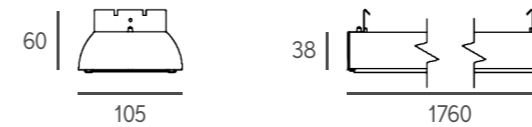


Symétrique

Asymétrique



Module	CCT	IRC	Lumens Tj 25°C	Lumens à chaud	lm/W LED Tj 25°C	W (avec driver)
12000lm	3000K	>80	12068	11560	167,1	76
	3500K		12068	11560	167,1	
	4000K		12068	11560	167,1	

Caractéristiques générales

IP20 - LED - 650°C ± CE

Type	Chemin lumineux sur rail 3 allumages
Source	LED
Driver	Electronique haute fréquence 220 - 240 V / 50 - 60 Hz
Durée de vie	50 000h (L80B10) Milieu ambiant de ± 25 °C
Type de refroidissement	Passif
MacAdam	< 3 SDCM
Rotation	-
Poids	2,3 kg
Option	Grille de défilement aluminium
Divers	-

Caractéristiques spécifiques

*Structure code : CL11-ABCDE-X

A	Nom du module	2	12 000 LM
B	IRC	8	>80
C	Température de couleur	3	3 000K
		8	3 500K
		4	4 000K
D	Connexion	R	3 Allumages
		P	Patère wieland
		S	Suspendu
E	Optique	1	Sym.
		5	Asy.
		7	Sym. + grille
X	Couleur	1	Blanc
		2	Noir
		3	Gris

Création et fabrication française **spececlair**

Specilux SAS
4 Parc des Fontenelles
78870 BAILLY

Tél : 01 39 20 80 45
Fax : 01 39 20 80 49
Mail : contact@specilux.fr

Fiche technique sous réserve de
modifications techniques et formelles.

Retrouvez l'ensemble de nos produits sur :
<http://www.specilux.fr/catalogue-produits.html>

www.specilux.fr